

LA RÉFORME DES LYCÉES PROFESSIONNELS :

**UNE VISION PROSPECTIVE ADOSSÉE À L'EXISTANT,
UNE RÉFLEXION SYSTÉMIQUE ET DES LEVIERS NOUVEAUX,
UN PARCOURS DE L'ÉLÈVE VERS SA RÉUSSITE PLUS ADAPTÉ À CHAQUE
RÉALITÉ LOCALE**

01

Un besoin d'agilité à satisfaire

David Hélard - IGESR

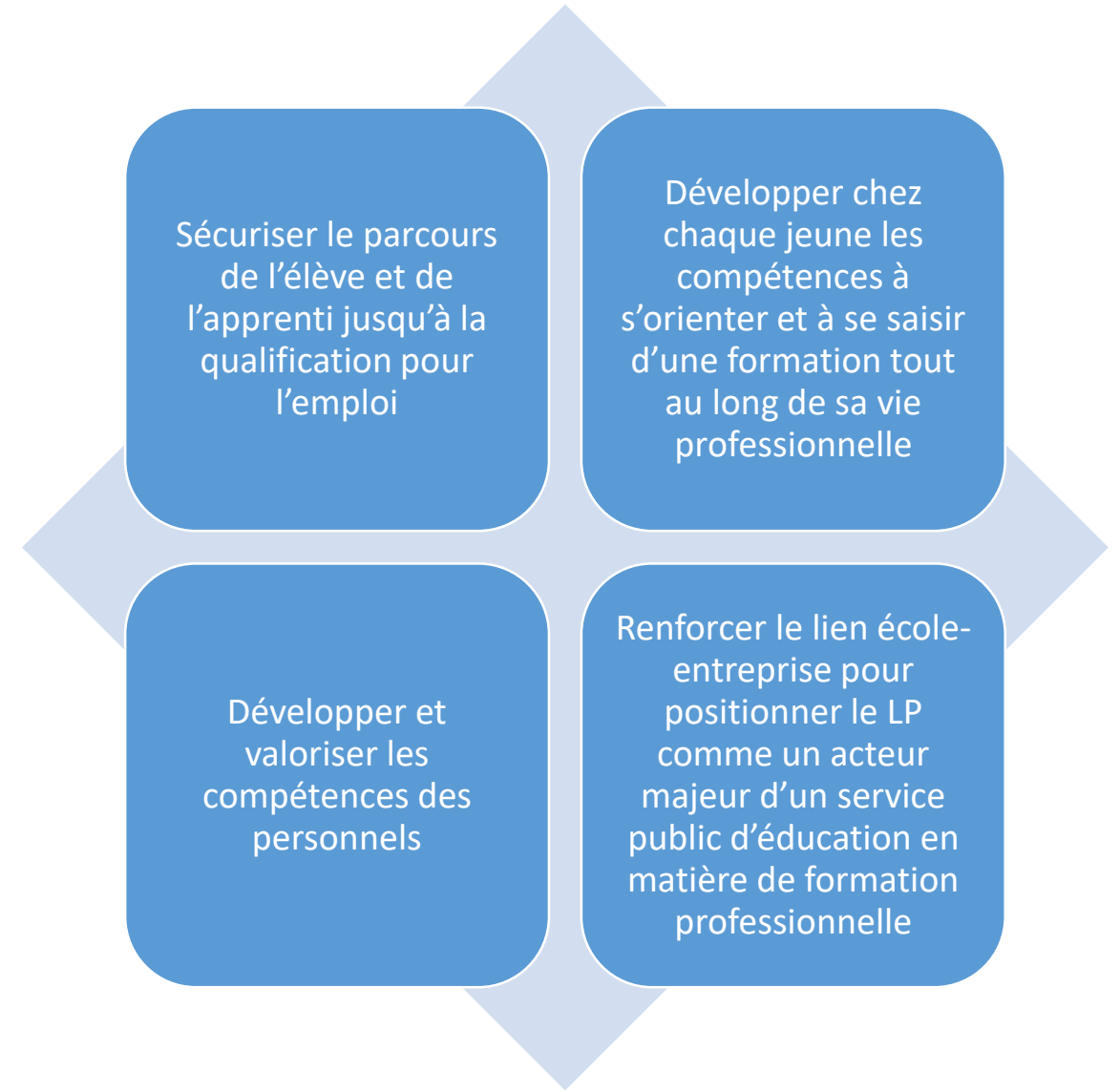
Un contexte en évolution constante qui réclame une réponse agile de notre appareil de formation

Une période de grande incertitude dans la définition des besoins en compétences à moyen terme

Une complexification des systèmes industriels et économiques qui nécessite de se former plus longtemps pour acquérir les compétences et répondre aux enjeux de souveraineté

Un principe de liberté de choix qui bénéficie d'une diffusion généralisée

Un contexte qui pose des exigences pour penser, à l'échelle de l'établissement, l'organisation de la formation au service du renforcement de l'accompagnement de l'élève dans la construction de son parcours



ENSEIGNER LE FRANÇAIS ET LES MATHÉMATIQUES EN GROUPES À EFFECTIFS RÉDUITS

Les enseignements aux savoirs fondamentaux en groupes réduits

Ce n'est pas / ce ne sont pas	C'est / ce sont
Des heures en plus pour les élèves	Des heures disciplinaires de mathématiques et de français prévues dans la grille horaire élève, bénéficiant d'une pédagogie davantage adaptée aux besoins des élèves grâce aux faibles effectifs
Un cours dédoublé ou une répartition figée des élèves de la classe	Une opportunité d'accompagner les élèves au plus près de leurs besoins, selon les périodes et les objets travaillés, l'effectif d'un des groupes pouvant être très réduit
Des séances entièrement consacrées à la remédiation ou consolidation	Un temps d'enseignement répondant aux objectifs des programmes disciplinaires et intégré dans la progression des apprentissages de la classe

Constituer les groupes

Organiser les différents temps de classe

Homogénéité des niveaux de maîtrise dans les groupes

Selon l'objectif pédagogique choisi, les partis pris de **l'homogénéité ou de l'hétérogénéité** des niveaux de maîtrise des élèves sont tous deux recevables

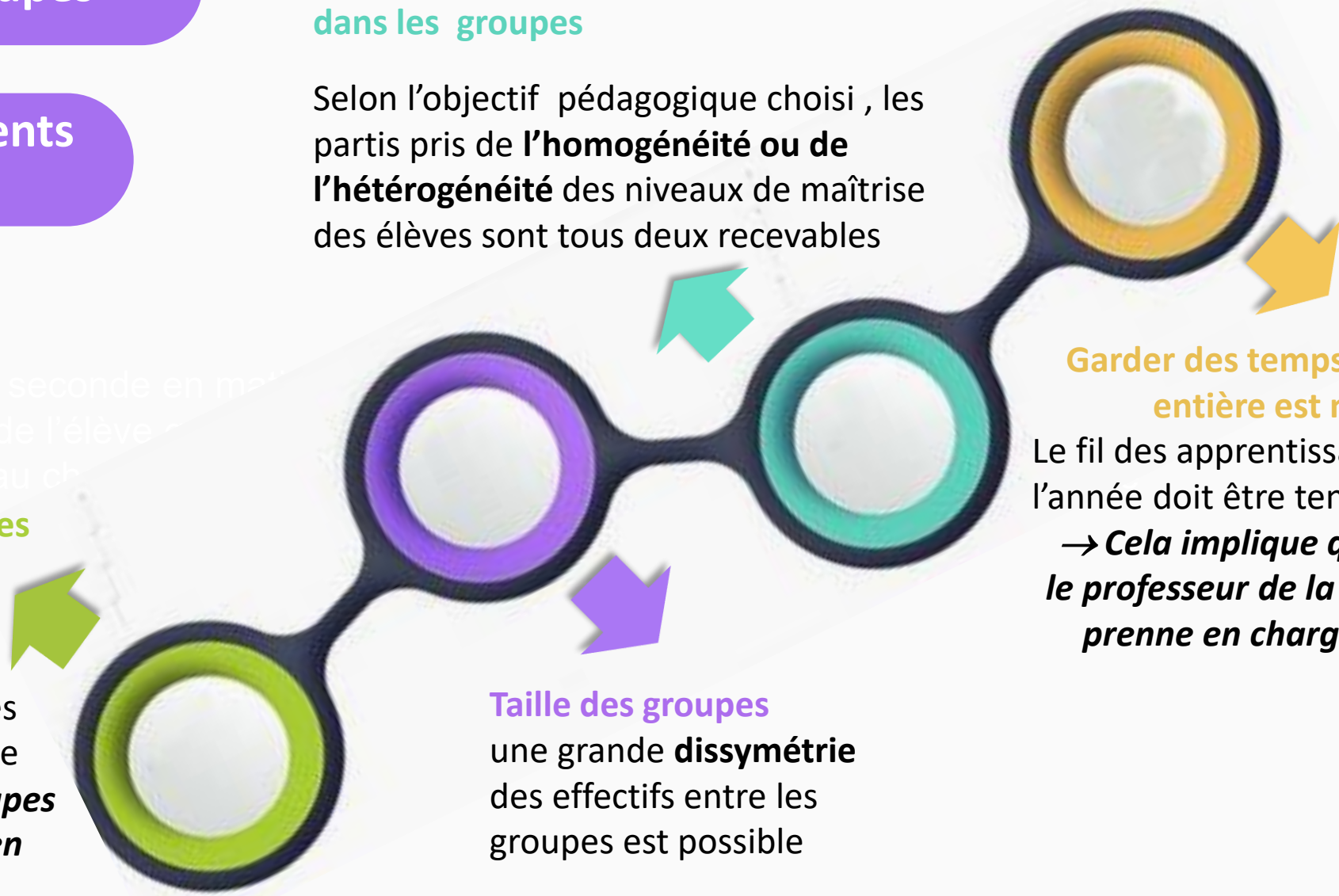
Garder des temps en classe entière est nécessaire

Le fil des apprentissages de l'année doit être tenu.
→ **Cela implique que ce soit le professeur de la classe qui prenne en charge les deux groupes**

Taille des groupes
une grande **dissymétrie** des effectifs entre les groupes est possible

Un appui fort sur les tests de positionnement pour repérer les besoins, puis sur les évaluations au fil de l'année → **les groupes peuvent changer en cours d'année**

Les enjeux de la classe de seconde en matière de consolidation du parcours de l'élève et à un accompagnement au choix de l'orientation par famille



**Définir des priorités
pédagogiques pour rendre
l'enseignement des
fondamentaux plus
efficaces grâce aux effectifs
réduits**

Les enjeux de la classe de seconde en matière de consolidation du parcours de l'élève et à un accompagnement au choix de l'orientation par famille de métiers.

Faire en sorte que tous les élèves entrent dans les activités proposées
→ *observations plus fines, sollicitations individuelles plus fréquentes, remédiations immédiates si nécessaire*

Accompagner l'autonomie des élèves

Laisser plus de place à la parole des élèves
explicitement ou verbaliser ce qu'ils ont compris, ce qui leur pose problème et quelle démarche ils vont adopter

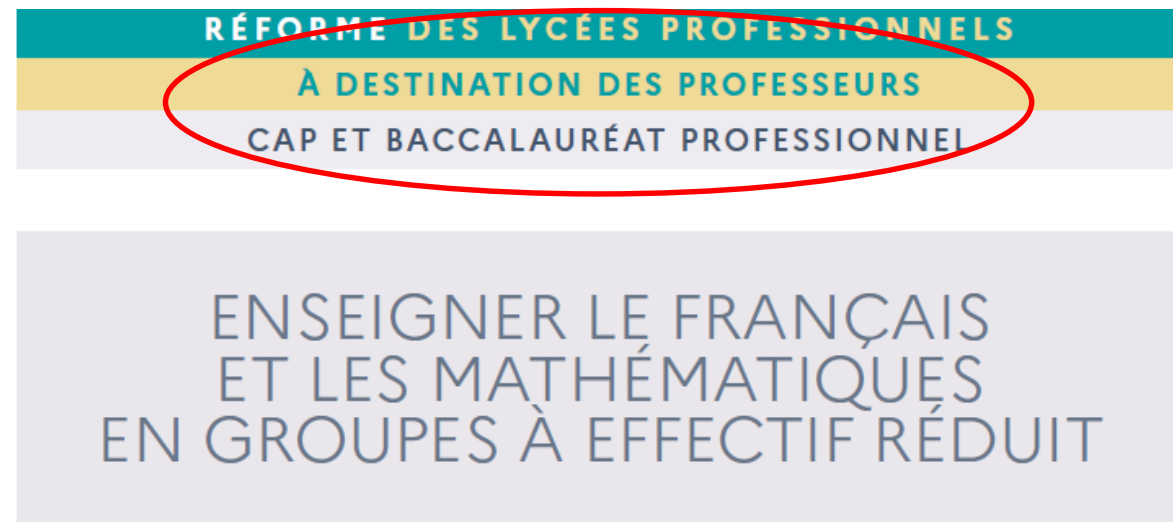
Prendre le temps de vérifier régulièrement que chacun s'est approprié l'apprentissage visé

Synthèse construite avec les élèves, cartes mentales



Des ressources pour accompagner la mise en œuvre

- ❖ une [rubrique Eduscol dédiée aux savoirs fondamentaux au lycée professionnel](#) (diaporama, page direction LP, page professeur)
- ❖ des vidéos produites par Canopé : [observations de séances en groupes réduits en français](#)
- ❖ à venir (mai 24) : des ressources d'accompagnement :
 - **un document de cadrage sorte de vadémécum pour les enseignants**
 - **pour les mathématiques environ 8 fiches actions décrivant les gestes professionnels en situation**
- ❖ Outil de remédiation MIA seconde: en expérimentation cette année



MISE EN ŒUVRE DES PARCOURS D'INSERTION PROFESSIONNELLE OU DE POURSUITE D'ÉTUDES PROPOSÉS AUX ÉLÈVES SCOLARISÉS EN TERMINALE PROFESSIONNELLE

Une nouvelle organisation de la classe terminale à appréhender

Mai

Juin

Enseignements dispensés conformément à la grille horaire et intégrant 6 semaines de PFMP

Avec soutien au parcours

CCF dans les enseignements généraux et professionnels

Epreuves ponctuelles certificatives et jury de délibération

PSE et oral projet

Parcours d'insertion professionnelle

6 semaines de PFMP

Certificat de spécialisation, CAP, Titre Professionnel, FCIL, ambition emploi

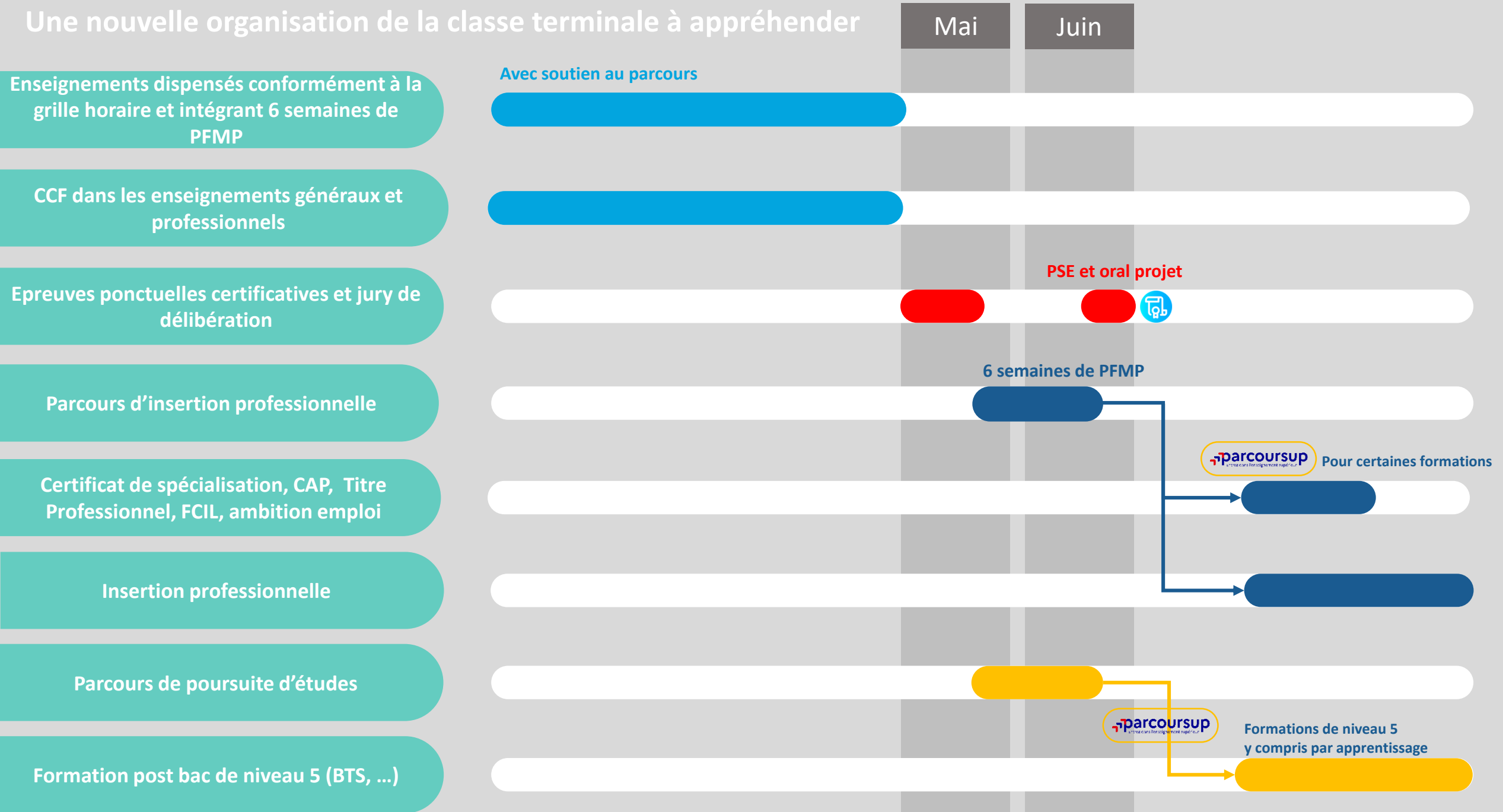
 Pour certaines formations

Insertion professionnelle

Parcours de poursuite d'études

 Formations de niveau 5 y compris par apprentissage

Formation post bac de niveau 5 (BTS, ...)



Appréhender les principes de fonctionnement et la diversité du monde économique et professionnel ainsi que les perspectives d'insertion offertes

Connaître les possibilités de poursuite d'études post-baccalauréat professionnel

Elaborer son projet d'orientation scolaire et professionnelle

Les enjeux de la classe de seconde en matière de consolidation du parcours de l'élève et à un accompagnement au choix de spécialité par famille

Un plan d'action

pour la mise en œuvre des trois axes du soutien au parcours est défini dans le volet orientation du projet d'établissement. Le choix des actions menées et des partenariats peut être élaboré par les équipes éducatives, dans le cadre du conseil pédagogique, afin de prendre en compte les spécificités ou les besoins locaux et de permettre les expérimentations.

En terminale professionnelle

Selon le module choisi, les élèves se prépareront à l'entrée dans l'enseignement supérieur ou dans le monde du travail.

Une préparation à la procédure Parcoursup à partir de l'identification des contenus, des modalités et des attendus des formations de l'enseignement supérieur

En terminale, **une fiche de dialogue** est utilisée par l'établissement tout au long du processus permettant aux familles d'exprimer un premier souhait de parcours

Les enjeux de la classe de seconde

A ce niveau le soutien au parcours consolide le parcours de l'élève grâce à un test de positionnement en début d'année scolaire, et à un accompagnement au choix de spécialité, particulièrement lorsqu'il s'agit d'une seconde par famille de métiers.

En première professionnelle

L'approfondissement de la réflexion sur son projet et la préparation du choix du parcours pour l'année de terminale sont au cœur des réflexions

- Une projection vers l'enseignement supérieur en dépassant l'autocensure et en ouvrant son horizon personnel
- Une projection vers son insertion professionnelle en faisant évoluer ses représentations du monde économique et professionnel
- Une réflexion sur sa mobilité en appréhendant la nature des freins à la mobilité



Projet pédagogique défini en équipe pédagogique

DHG, moyens
pacte, IMP, HSE,
CNR, AMI CMA

Données sur les
flux
d'affectation
des années
antérieures

Disponibilités
des ressources
humaines et des
partenaires

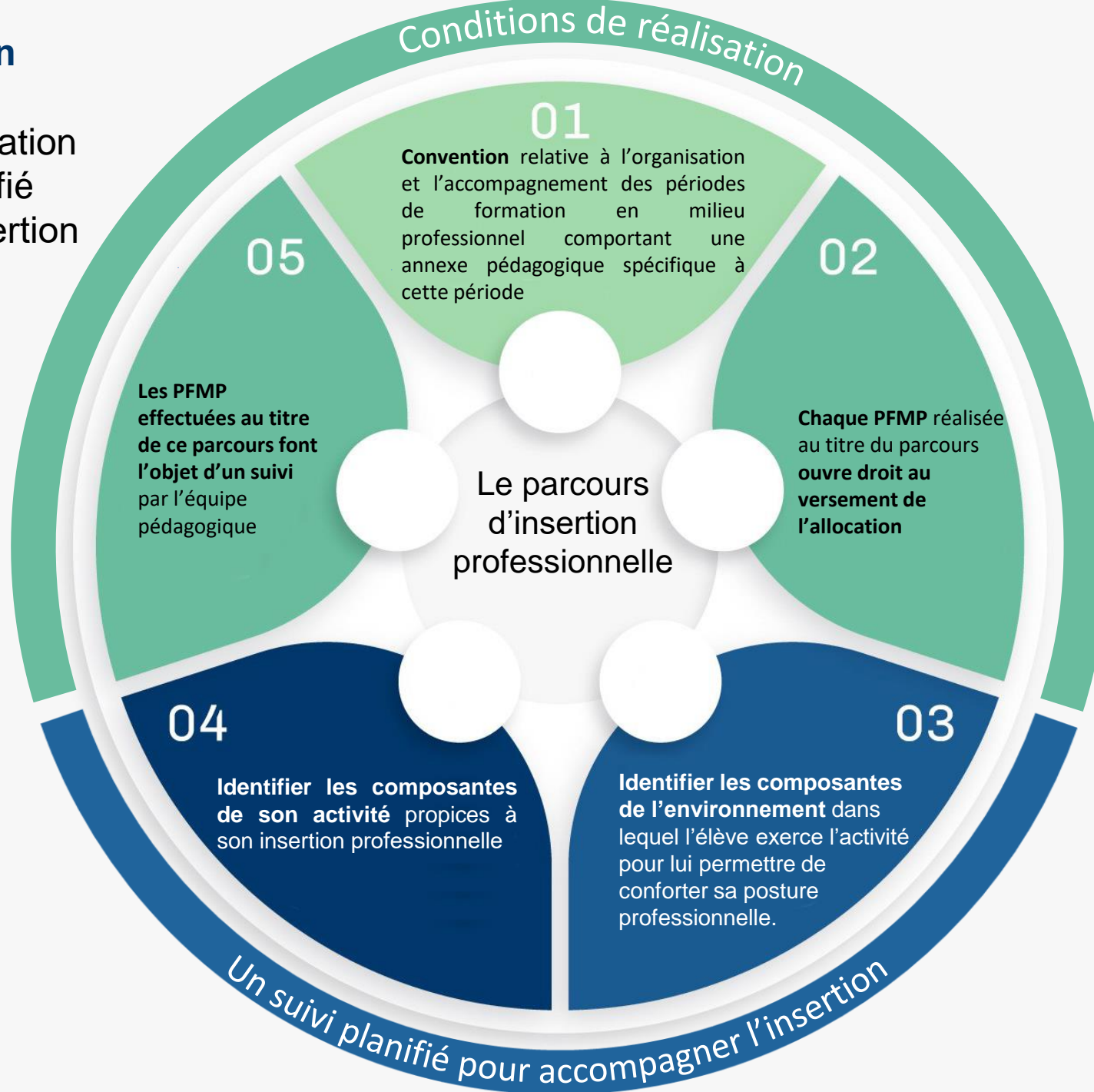
Vœux
Parcoursup

Bilan de
compétences
des élèves

Référentiels de
BTS

Le parcours d'insertion professionnelle

Des conditions de réalisation à réunir et un suivi planifié pour accompagner l'insertion à organiser





	Total parcours	Horaire élève / semaine
Enseignements professionnels et Economie-gestion ou économie-droit	60 h	10 h
Enseignements généraux	60 h	10 h
Autre(s) enseignement(s) selon le choix de l'établissement	30 h	5 h
Travail personnel de l'élève	30 h	5 h
TOTAL DES HEURES	180 h	30 h

Le parcours de poursuite d'études

Une ingénierie pédagogique à anticiper impérativement