

Accompagner  
les élèves  
vers des  
parcours de  
réussite



# Accompagner les élèves vers des parcours de réussite

- Enseigner le français et les mathématiques en groupes à effectifs réduits
- Mise en œuvre des parcours d'insertion professionnelle ou de poursuite d'études proposés aux élèves scolarisés en terminale professionnelle
- Mise en œuvre des parcours de consolidation en STS

## Les constats qui justifient ces 3 mesures vers des parcours de réussite

### Les résultats aux tests de seconde à l'entrée en baccalauréat professionnel, (2022)

43,1% des élèves arrivent avec une maîtrise fragile ou insuffisante en français ;

Ils sont 67,4% en mathématiques.

### Le taux de non accès à l'emploi des bacheliers professionnels (sortants 2020)

- 64 % ne sont pas en emploi à 6 mois
- 43 % ne sont pas en emploi à 24 mois
- 28 % n'ont jamais été en emploi dans les 24 mois
- 2 lycéens pro sur 3 en emploi à 6 mois n'exercent pas dans leur domaine de formation

### Les taux d'échec des bacheliers professionnels au BTS

- 51,2 % des bacheliers Professionnels n'obtiennent pas leur BTS en 2 ans
- 46,6 % ne l'obtiennent pas en 2 ou 3 ans

# ENSEIGNER LE FRANÇAIS ET LES MATHÉMATIQUES EN GROUPES À EFFECTIFS RÉDUITS

# Organisation en seconde et en première professionnelles à la rentrée 2024

## les heures figurant dans les grilles horaire des élèves

### Français, HG et EMC

- 4h/semaine en seconde
- 3,5h/semaine en première
- Horaire élève , moyen annuel

### Mathématiques

- 2h/semaine en seconde
- 2h/semaine en première
- Horaire élève , moyen annuel

### Co-intervention

- 30minutes en français
- 30 minutes en Maths-Sciences

des heures-professeurs dédiées à l'enseignement des fondamentaux en groupes réduits

au moins 15 % du volume  
complémentaire d'heures-professeur

## Exemples de calculs d'heures-professeurs dédiées aux enseignements du français et des mathématiques en groupe à effectifs réduits

**Secteur production, 25  
élèves (>15)**

- volume complémentaire d'h-prof  $25 \times 16 / 20 = 20h$
- soit au moins **3h-prof au moins**

**Secteur services, 24 élèves  
(>18)**

- volume complémentaire d'h-prof  $24 \times 16 / 24 = 16h$
- soit au moins **2h24-prof**

**Moins de 16 élèves de secteur production ou moins de 19 élèves de secteur services**

- 0h-prof dans la DHG
- les préconisations d'accompagnement et de différenciation pédagogiques proposées restent favorables à l'engagement et à la réussite des élèves

**Intervenir auprès de petits groupes d'élèves selon les besoins et difficultés afin de faciliter les apprentissages**

**Enseignements complémentaires en groupes d'effectifs réduits**

24 heures d'enseignement / professeur dans l'année (par part fonctionnelle)

Inscrites à l'emploi du temps des élèves et des professeurs

**PACTE**

**Ajuster ses gestes professionnels à l'enseignement en effectifs réduits**

**Évaluer ,  
partager le  
constat**

**organiser  
l'espace**

**Observer,  
réagir,  
remédier**

**individualiser  
l'étayage**

**autoriser  
le passage  
par l'oral**

**valoriser  
les essais  
et les  
démarches**



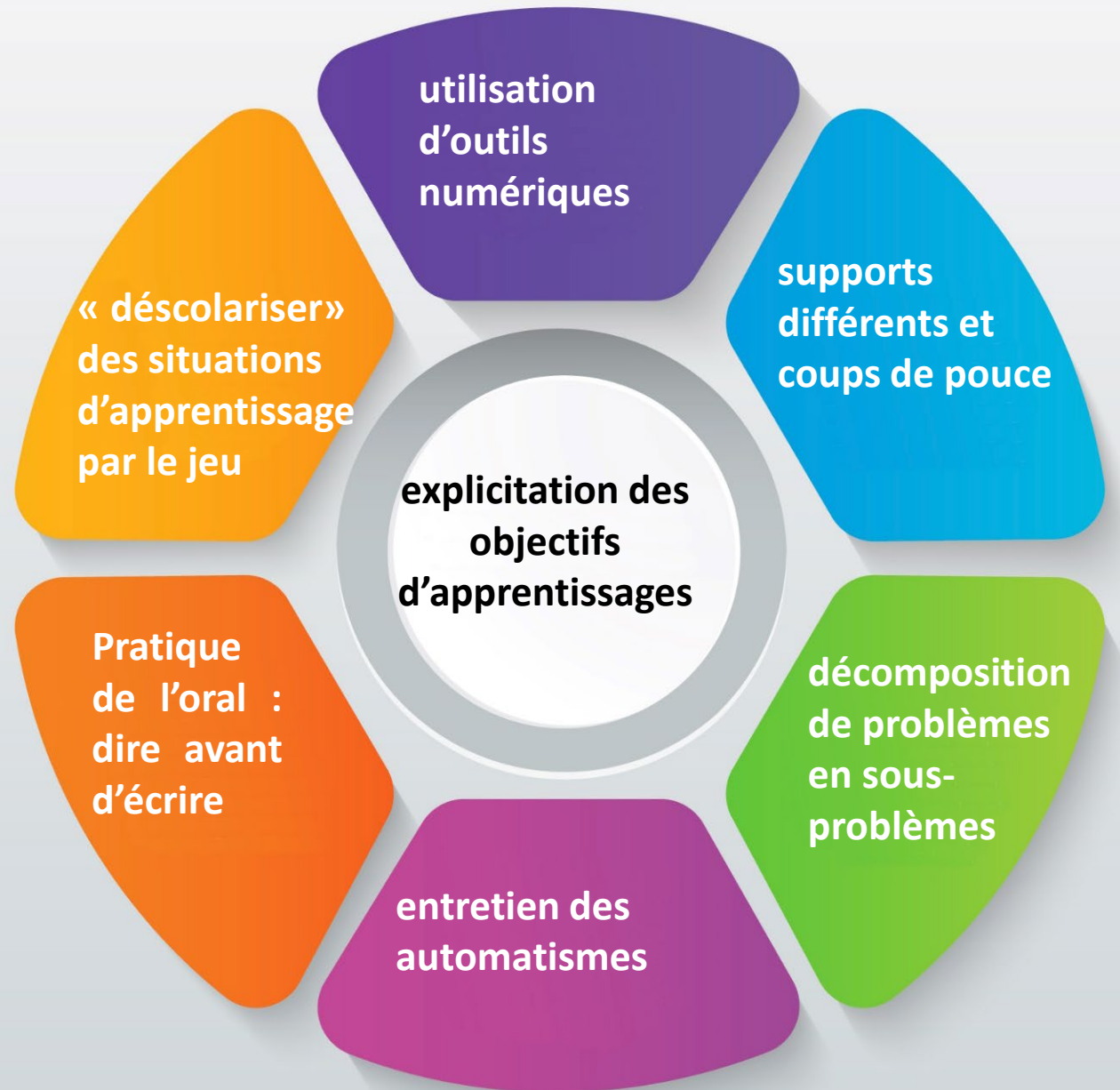
## Quelques pistes en français



## Quelques pistes en mathématiques

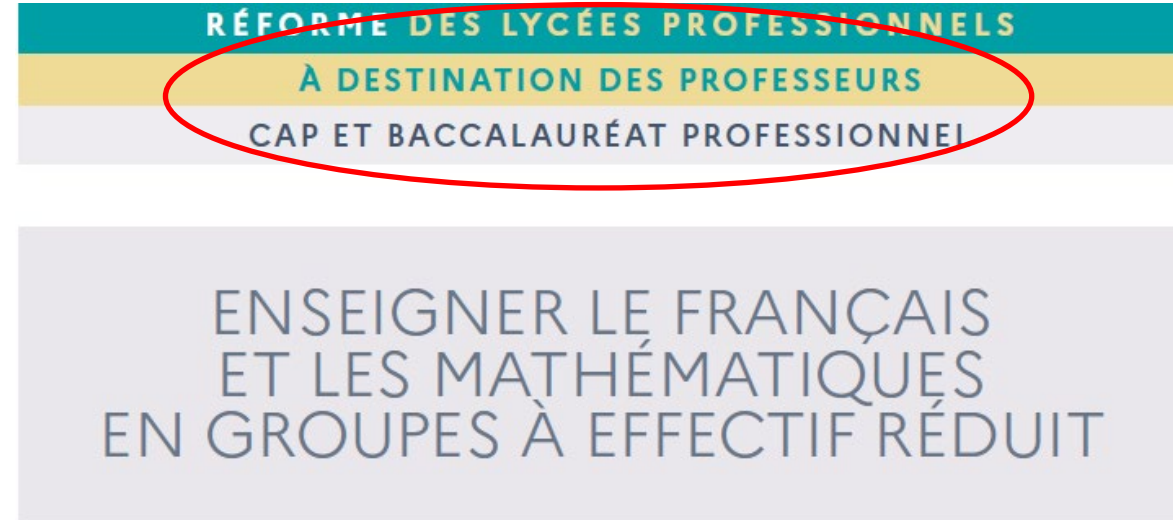
L'enseignant veille à :

- expliciter les apprentissages qui ont été travaillés
- vérifier immédiatement que chaque élève a compris ce qu'il doit retenir à l'issue de la séance
- apporter, si besoin, une clarification.



# Des ressources pour accompagner la mise en œuvre

- ❖ une [rubrique Eduscol dédiée aux savoirs fondamentaux au lycée professionnel](#) (diaporama, page direction LP, page professeur)
- ❖ des vidéos produites par Canopé : [observations de séances en groupes réduits en français](#)
- ❖ à venir (mai 24) : des ressources d'accompagnement :
  - **un document de cadrage sorte de vadémécum pour les enseignants**
  - **pour les mathématiques environ 8 fiches actions décrivant les gestes professionnels en situation**
- ❖ Outil de remédiation MIA seconde: en expérimentation cette année



# MISE EN ŒUVRE DES PARCOURS D'INSERTION PROFESSIONNELLE OU DE POURSUITE D'ÉTUDES PROPOSÉS AUX ÉLÈVES SCOLARISÉS EN TERMINALE PROFESSIONNELLE

# Une nouvelle organisation de la classe terminale à appréhender

Mai Juin

Enseignements dispensés conformément à la grille horaire et intégrant 6 semaines de PFMP

Avec soutien au parcours

CCF dans les enseignements généraux et professionnels

Epreuves ponctuelles certificatives et jury de délibération

PSE et oral projet

Parcours d'insertion professionnelle

6 semaines de PFMP

Certificat de spécialisation, CAP, Titre Professionnel, FCIL, ambition emploi

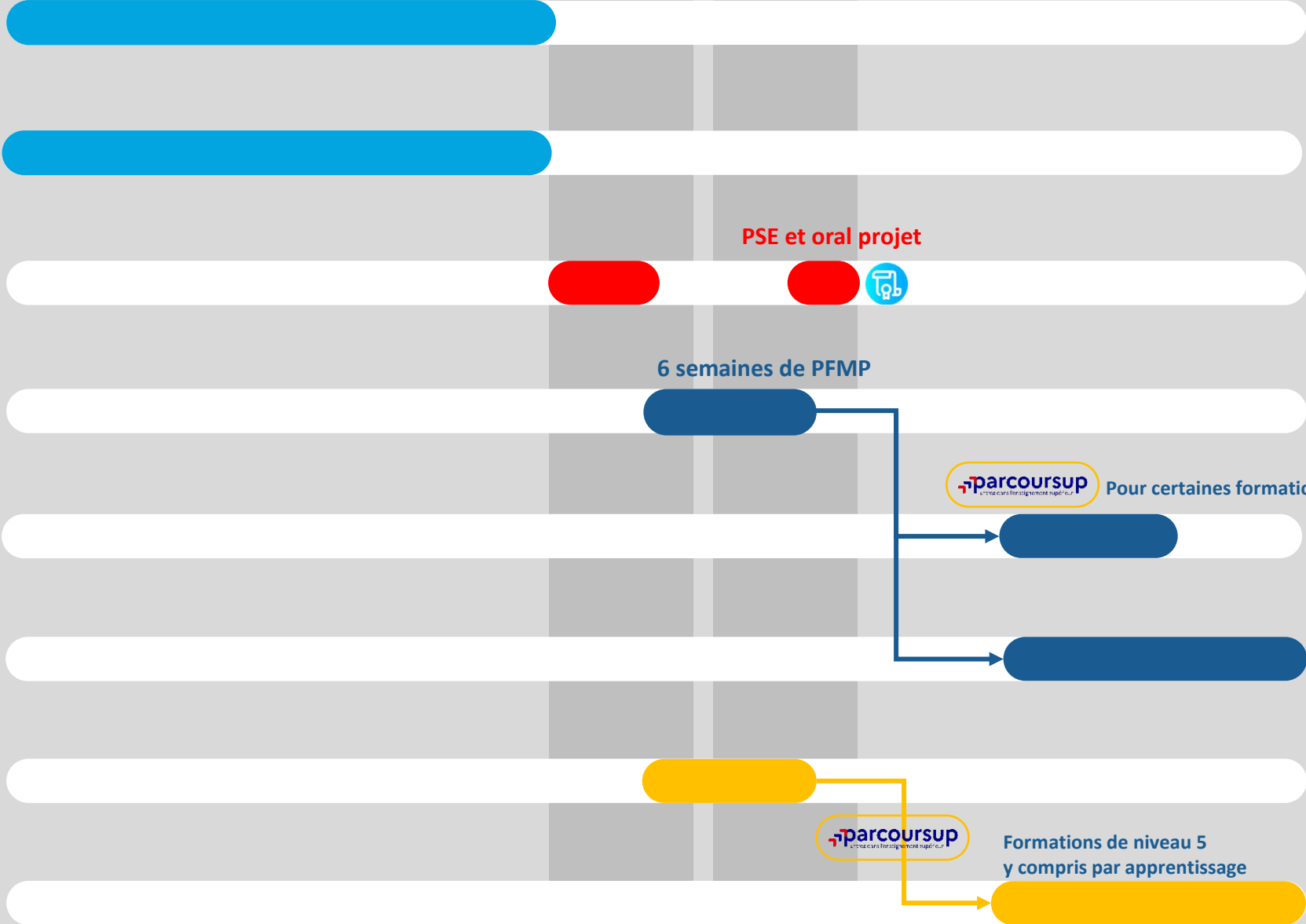
parcoursup Pour certaines formations

Insertion professionnelle

Parcours de poursuite d'études

parcoursup Formations de niveau 5 y compris par apprentissage

Formation post bac de niveau 5 (BTS, ...)



Appréhender les principes de fonctionnement et la diversité du monde économique et professionnel ainsi que les perspectives d'insertion offertes

Connaître les possibilités de poursuite d'études post-baccalauréat professionnel

Elaborer son projet d'orientation scolaire et professionnelle

Les enjeux de la classe de seconde en matière de consolidation du parcours de l'élève et à un accompagnement au choix de spécialité par famille

### Un plan d'action

pour la mise en œuvre des trois axes du soutien au parcours est défini dans le volet orientation du projet d'établissement. Le choix des actions menées et des partenariats peut être élaboré par les équipes éducatives, dans le cadre du conseil pédagogique, afin de prendre en compte les spécificités ou les besoins locaux et de permettre les expérimentations.

## En terminale professionnelle

Selon le module choisi, les élèves se prépareront à l'entrée dans l'enseignement supérieur ou dans le monde du travail.

**Une préparation à la procédure Parcoursup** à partir de l'identification des contenus, des modalités et des attendus des formations de l'enseignement supérieur

En terminale, **une fiche de dialogue** est utilisée par l'établissement tout au long du processus permettant aux familles d'exprimer un premier souhait de parcours

## Les enjeux de la classe de seconde

A ce niveau le soutien au parcours consolide le parcours de l'élève grâce à un test de positionnement en début d'année scolaire, et à un accompagnement au choix de spécialité, particulièrement lorsqu'il s'agit d'une seconde par famille de métiers.

## En première professionnelle

L'approfondissement de la réflexion sur son projet et la préparation du choix du parcours pour l'année de terminale sont au cœur des réflexions

- Une projection vers l'enseignement supérieur en dépassant l'autocensure et en ouvrant son horizon personnel
- Une projection vers son insertion professionnelle en faisant évoluer ses représentations du monde économique et professionnel
- Une réflexion sur sa mobilité en appréhendant la nature des freins à la mobilité





Le parcours d'insertion professionnelle : un renforcement des liens entre formation et emploi par l'accroissement de la professionnalisation et l'amélioration de l'insertion professionnelle des élèves

Le parcours de poursuite d'études : favoriser la poursuite et la réussite d'études supérieures après le baccalauréat.

Parcours de préparation à la poursuite d'études supérieures après le baccalauréat. Les études supérieures sont suivies en app



## Le parcours d'insertion professionnelle

Les PFMP du parcours différencié doivent être préparées avec les établissements et les milieux professionnels ainsi que les élèves pour identifier les compétences déjà acquises par les jeunes et celles qui pourront être développées ou confortées à l'occasion de ces périodes.

Par ailleurs, il est nécessaire de travailler avec le tuteur afin de les expliciter et de préparer les élèves à leur mobilisation dans les lieux d'accueil des PFMP. Ce travail permet de compléter l'annexe pédagogique de la convention de PFMP.

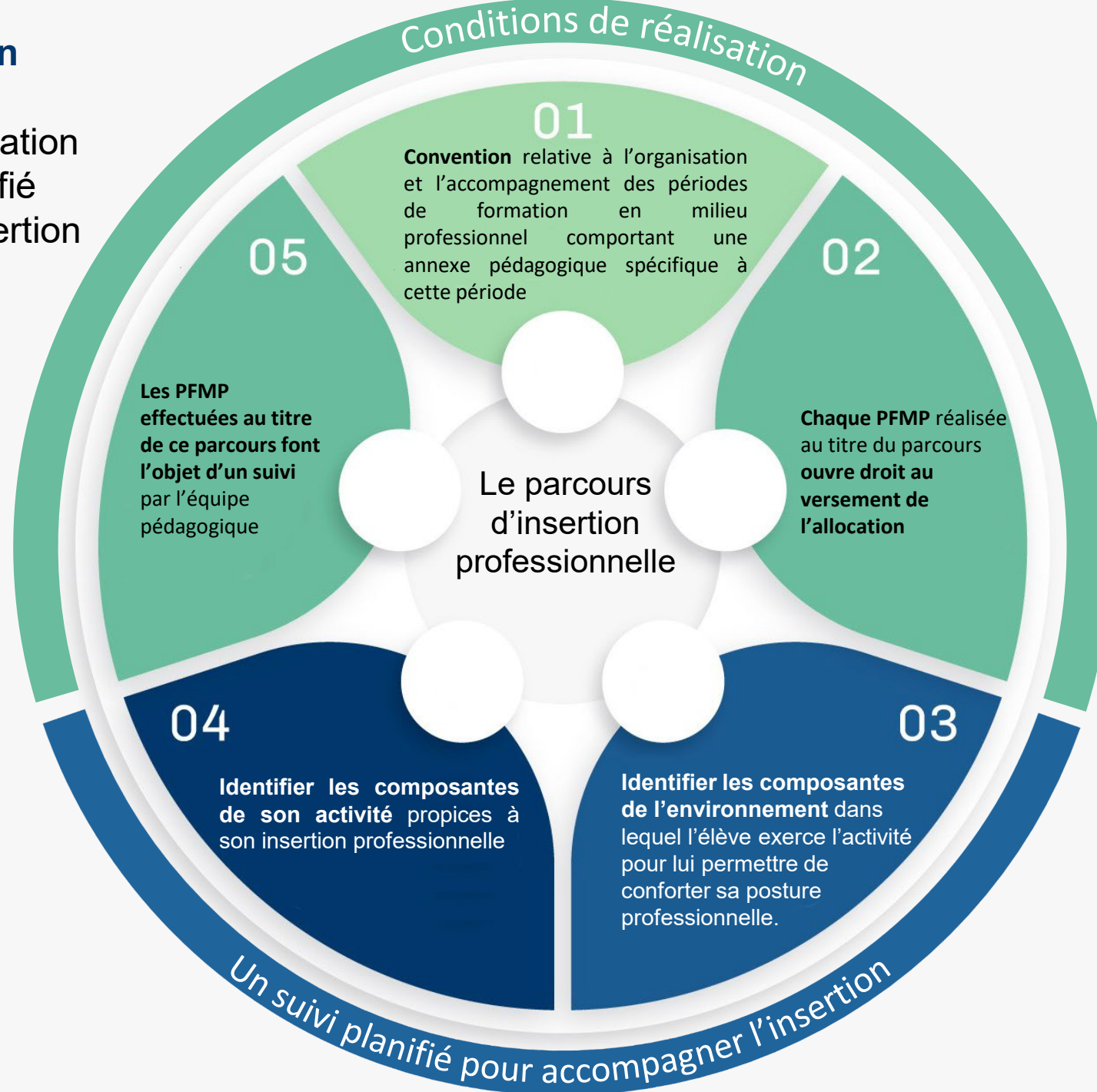
Il convient en outre de permettre aux professeurs de sensibiliser les élèves à l'importance d'adopter une démarche réflexive sur les situations de travail qu'ils vivent pendant les périodes. L'horaire de soutien au parcours peut permettre de préparer les élèves à cet exercice de réflexivité.

## Le parcours de préparation à la poursuite d'études supérieures

L'objectif est de favoriser la poursuite et la réussite d'études supérieures après le baccalauréat. Les études supérieures comprennent les formations préparant aux diplômes à compter du niveau 5 (BTS), y compris lorsqu'elles sont suivies en apprentissage.

# Le parcours d'insertion professionnelle

Des conditions de réalisation à réunir et un suivi planifié pour accompagner l'insertion à organiser





# METTRE EN ŒUVRE LES PARCOURS DE CONSOLIDATION EN STS

« **Mesure 5.3 Ouvrir un Parcours de consolidation, qui permet de multiplier les chances des bacheliers professionnels qui poursuivent leurs études en BTS d'obtenir leur diplôme. »**

**Objectif du dispositif :** consolider les **connaissances académiques** et **méthodologiques** afin de favoriser les chances d'obtenir le diplôme en 2 ou 3 ans.

**Rentrée scolaire 2023 :** Expérimentation dans les lycées volontaires

**Rentrée scolaire 2024 :** Généralisation à l'ensemble des académies

# Trois axes



# Axe pédagogique



# Calendrier, conditions et modalités d'entrée dans le parcours

IGÉSR

INSPECTION GÉNÉRALE  
DE L'ÉDUCATION, DU SPORT  
ET DE LA RECHERCHE

  
MINISTÈRE  
DE L'ÉDUCATION  
NATIONALE  
ET DE LA JEUNESSE  
*Liberté  
Égalité  
Fraternité*

Direction générale  
de l'enseignement  
scolaire

Présentation de la mesure 5.3 aux équipes engagées

Ateliers d'idéation

Accompagnement à la recherche de contrats d'apprentissage

Juin -Juillet

Septembre

Octobre

Novembre

Décembre  
Janvier

Mai - Juin

# Calendrier, conditions et modalités d'entrée dans le parcours

IGÉSR

INSPECTION GÉNÉRALE  
DE L'ÉDUCATION, DU SPORT  
ET DE LA RECHERCHE

  
MINISTÈRE  
DE L'ÉDUCATION  
NATIONALE  
ET DE LA JEUNESSE  
*Liberté  
Égalité  
Fraternité*

Direction générale  
de l'enseignement  
scolaire

Définition des observables pour identifier les élèves à risque de décrochage.

Positionnements : observations, entretiens individuels

Définition des modules et leur contenu, et l'organisation pédagogique possible

Juin -Juillet

Septembre

Octobre

Novembre

Décembre  
Janvier

Mai - Juin

# Calendrier, conditions et modalités d'entrée dans le parcours

Diagnostic et identification des élèves à  
risque de décrochage lors d'un pré-conseil  
Modification des EDT

Juin -Juillet

Septembre

Octobre

Novembre

Décembre  
Janvier

Mai - Juin

# Calendrier, conditions et modalités d'entrée dans le parcours

Identification d'un professeur référent pour chaque étudiant suivi

Début du parcours de consolidation

Formation des enseignants au mentorat / coaching scolaire

Bilan 1 de l'expérimentation : suivi des indicateurs

Juin -Juillet

Septembre

Octobre

Novembre

Décembre  
Janvier

Mai - Juin



# Calendrier, conditions et modalités d'entrée dans le parcours

Coaching individuel des étudiants suivis  
Tutorat étudiants 1 ère et 2nd année  
Proposition aux apprentis sans contrat de basculer sous statut scolaire  
Bilan 2 de l'expérimentation

Juin -Juillet

Septembre

Octobre

Novembre

Décembre  
Janvier

Mai - Juin

# Calendrier, conditions et modalités d'entrée dans le parcours

IGÉSR

INSPECTION GÉNÉRALE  
DE L'ÉDUCATION, DU SPORT  
ET DE LA RECHERCHE

  
MINISTÈRE  
DE L'ÉDUCATION  
NATIONALE  
ET DE LA JEUNESSE  
*Liberté  
Égalité  
Fraternité*

Direction générale  
de l'enseignement  
scolaire

Positionnement des étudiants au regard du profil attendu  
Évaluation de l'expérimentation

Juin -Juillet

Septembre

Octobre

Novembre

Décembre  
Janvier

Mai - Juin

# Aménagements, organisations pédagogiques

IGÉSR

INSPECTION GÉNÉRALE  
DE L'ÉDUCATION, DU SPORT  
ET DE LA RECHERCHE

MINISTÈRE  
DE L'ÉDUCATION  
NATIONALE  
ET DE LA JEUNESSE  
*Liberté  
Égalité  
Fraternité*

Direction générale  
de l'enseignement  
scolaire

Aménagement  
des emplois du  
temps

Gestion des  
sous-groupes

Organisations  
pédagogiques

Durée du  
parcours

Préparer le parcours de consolidation en  
STS dès le lycée professionnel Associer un  
ou plusieurs lycées professionnels à la  
construction d'un parcours  
d'accompagnement global

# La coordination du suivi des étudiants

Coordonnateur du parcours

Enseignants référents du parcours

Enseignants de lycée professionnel et de STS

Modalités  
et  
outils de suivi

IGÉSR

INSPECTION GÉNÉRALE  
DE L'ÉDUCATION, DU SPORT  
ET DE LA RECHERCHE



MINISTÈRE  
DE L'ÉDUCATION  
NATIONALE  
ET DE LA JEUNESSE

*Liberté  
Égalité  
Fraternité*

Direction générale  
de l'enseignement  
scolaire

# Pilotage académique : compositions des COPIL académiques

- ✓ IA-IPR
- ✓ IEN
  
- DRAFFPIC
- DRAIO
- CE

IGÉSR

INSPECTION GÉNÉRALE  
DE L'ÉDUCATION, DU SPORT  
ET DE LA RECHERCHE

  
MINISTÈRE  
DE L'ÉDUCATION  
NATIONALE  
ET DE LA JEUNESSE  
*Liberté  
Égalité  
Fraternité*

Direction générale  
de l'enseignement  
scolaire