

Le quart
d'heure DSII



toutatice.fr



**GÉRER SES MOTS DE PASSE
DANS SON COFFRE-FORT
MYTOUTATICE**



Pass

Pourquoi ?

- Permettre aux utilisateurs de MyToutatice de **stocker, gérer, synchroniser** et **sécuriser** ses mots de passe dans un coffre-fort
- **Générer des mots de passe** forts et sécurisés
- **Gérer son identité numérique** et séparer les activités professionnelles des activités personnelles

Quoi ?

Un coffre-fort de mots de passe accessible directement dans son espace **MyToutatice** et disponible sur son poste de travail ou ses terminaux mobiles

Qui ?

- **Agents de l'académie** (personnels de direction, enseignants, administratifs, de vie scolaire, ...) disposant d'un espace **MyToutatice**
- **Elèves** disposant d'un espace **MyToutatice** (Accès proposé aux élèves sur demande de l'établissement)

Comment y accéder ?

- depuis la page **d'accueil** de votre espace MyToutatice,
- **via une application mobile** (Cozy Pass sur les magasins d'applications),
- **via l'extension Cozy** de votre navigateur Internet



Pass



MyToutatice, l'Espace Numérique Personnel (ENP)

MyToutatice, c'est mon cloud sécurisé, respectueux de la vie privée, pérenne et déménageable

Drive



Stocker et partager les fichiers de l'utilisateur

Bureautique en ligne

Créer, partager et modifier des documents bureautiques en ligne



Notes collaboratives

Créer et partager facilement des notes collaboratives et légères



Photos

Stocker et partager les photos de l'utilisateur et créer des albums



Coffre-fort de mots de passe

Gérer, Stocker et synchroniser vos mots de passe



Contacts

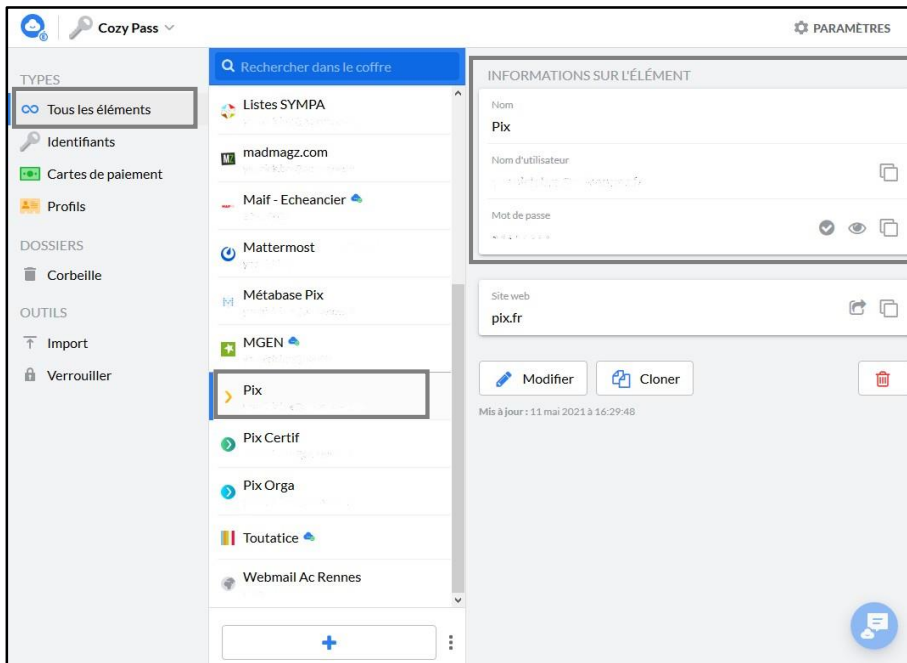
Regrouper l'ensemble des contacts de l'utilisateur



*L'application « **Cozy Pass** » est installée par défaut sur l'ensemble des espaces MyToutatice (Agents et élèves)*

Qu'est-ce qu'un coffre-fort de mot de passe ?

- Un espace sécurisé permettant de **gérer** et **stocker** des mots de passe
- Un espace permettant de **générer** des mots de passe forts, sécurisés et aléatoires en fonction de paramètres (nombre de caractère, minuscule, majuscule, caractères spéciaux, ...)
- **Partager** ses mots de passe sur plusieurs appareils (fixes ou mobiles)



L'application « Pass », véritable coffre-fort de mot de passe, permet de :

- **Stocker** ses mots de passe
- **Synchroniser** ses mots de passe sur plusieurs appareils (ordinateur, smartphone, tablette, ...)
- **Sécuriser** ses mots de passe
- **Générer** des mots de passe sécurisés pour les différents services numériques ou applications (hors ENT Toutatice)

L'application « Pass »

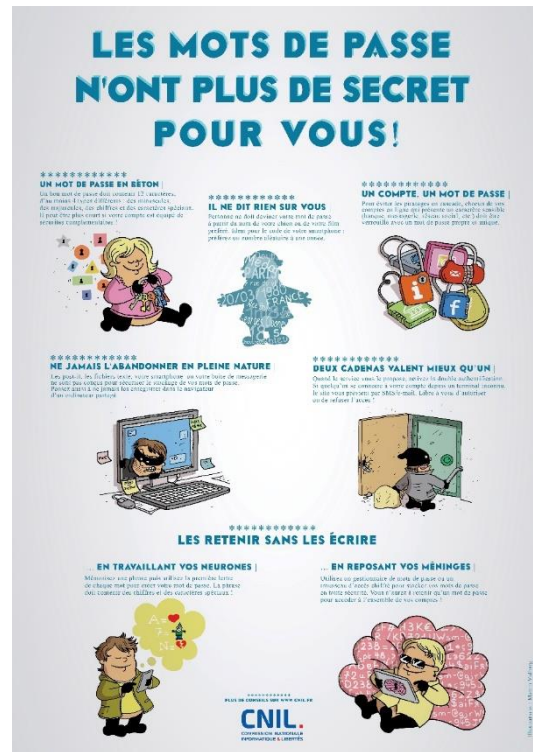
Remarques importantes :

Il est très fortement recommandé d'utiliser un mot de passe fort et sécurisé pour Cozy Pass qui soit différent de votre mot de passe d'accès à Toutatice ou Educonnect pour des raisons de sécurité

Comment Choisir votre mot de passe Cozy Pass ?

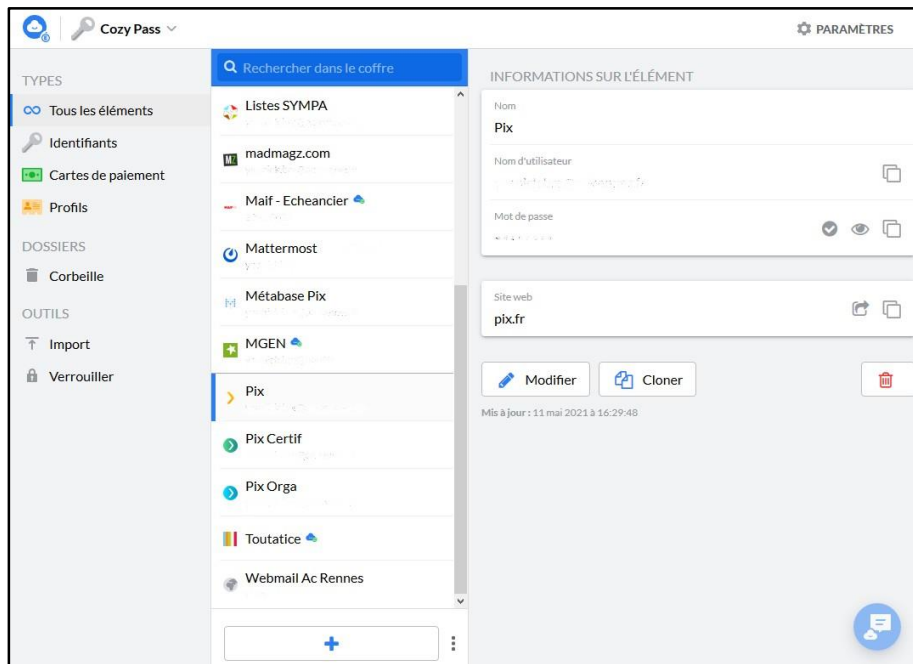
le mot de passe que vous allez choisir doit être :

- unique
- fort
- solide.



[Mots de passe : une nouvelle recommandation de la CNIL pour maîtriser sa sécurité](#)

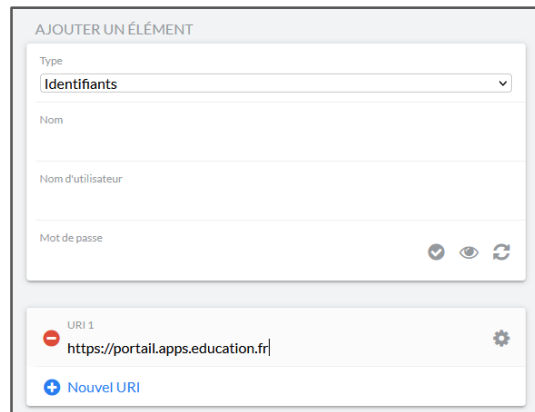
Comment accéder à votre coffre-fort de mots de passe ?



L'application « Pass »

L'application « Pass » présente sur la page d'accueil de l'espace **MyToutatice**

Pour ajouter un nouvel identifiant dans son coffre-fort, il suffit de cliquer sur le « + »



Le bouton  permet d'accéder au générateur de mot de passe

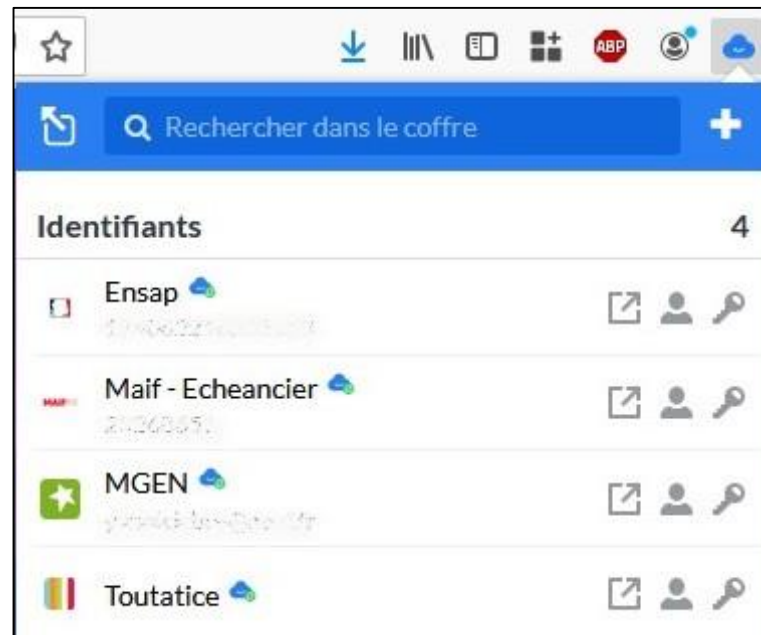
Comment accéder à votre coffre-fort de mots de passe ?

L'extension à installer sur le navigateur

Plutôt réservé à un usage privé ou personnel.
A éviter sur les postes partagés.



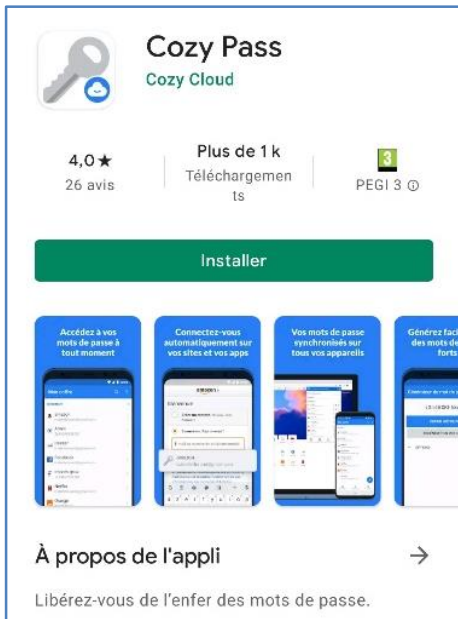
Ajout de l'extension dans Firefox



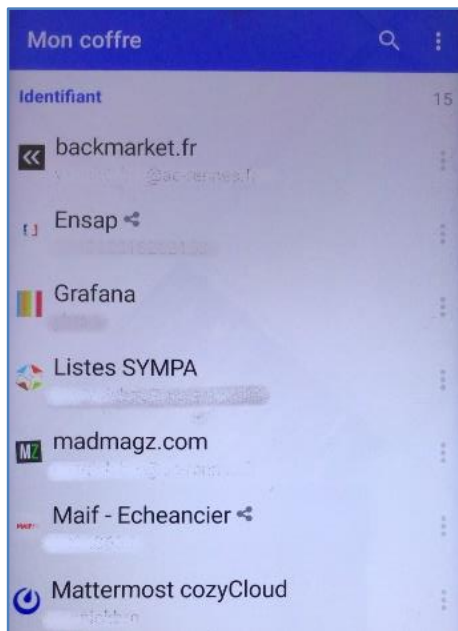
L'extension sur le navigateur

Comment accéder à votre coffre-fort de mots de passe ?

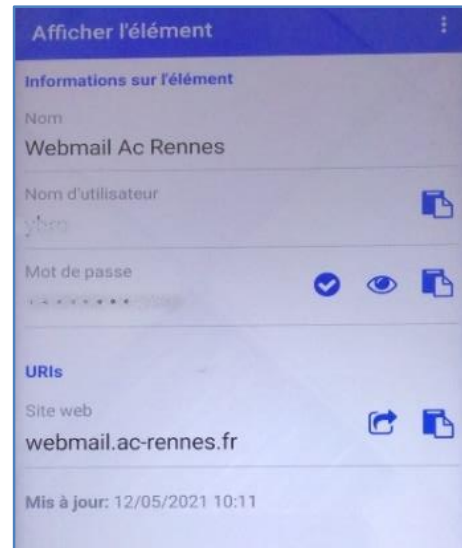
L'application mobile Cozy Pass disponible sur Android et iOS



Installation de l'application mobile



L'application mobile Cozy Pass



Accéder à un identifiant



Merci de votre attention

Questions ?



MyToutatice – les ressources disponibles

- La page dédiée à MyToutatice : [L'ENP MyToutatice](#)
- Une adresse de messagerie de **contact** : mytoutatice.cloud@ac-rennes.fr
- Pour les demandes d'accès pour les élèves, faire une demande sur **AMIGO**
- **Contacts DSII** : Annabel Bourdé et Yannick Bré

