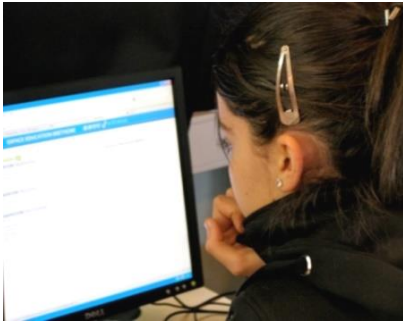


BAC ST2S

Sciences et Technologies de la Santé et du Social

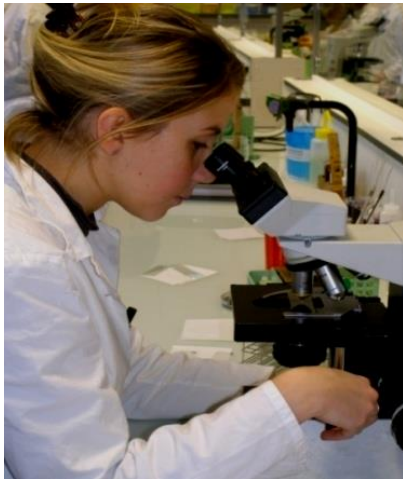


La formation :

Physiopathologie
Maths
EMC
Français
Physique
Social
EPS
Histoire
Philo
Biologie
Chimie
Anglais
Sciences
Géographie

Les poursuites
d'études :

BTS Licence
BUT
IFSI Santé
Social



Le bac **ST2S** s'adresse aux élèves intéressés par les **questions de société** traitant de la **santé** et du **bien-être social**



Secteurs médical et paramédical :

- qui englobent toutes les activités participant à la chaîne de soin
- qui concernent des publics très variés comme les personnes malades ou dépendantes

Secteurs social et médico-social :

- qui correspondent à des activités et missions spécifiques auprès de différents publics afin d'améliorer la qualité de leurs environnements social, économique, éducatif, ...

La formation

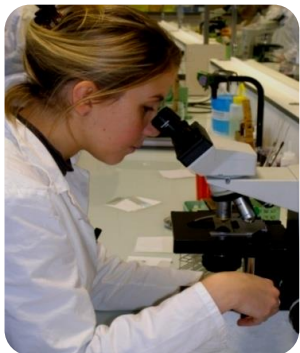
Deux disciplines technologiques complémentaires :

Sciences et Techniques Sanitaires et Sociales



- état de santé et bien-être social d'une population,
- politiques sociales et de santé publique,
- dispositifs et institutions sanitaires et sociaux

Biologie et Physiopathologie Humaine



- organisation et grandes fonctions de l'être humain,
- les maladies, leur prévention et leur traitement.

La formation

Enseignements communs	en classe de 1 ^{ère}	en classe de terminale
Français	3 h	-
Philosophie	-	2 h
Hist-Géographie	1,5 h	1,5 h
LV A et LV B 1 et 2	3 h	3 h
Enseignement technologique en LVA	1 h	1 h
E P S	2 h	2 h
EMC	0,5 h	0,5 h
Mathématiques	3 h	3 h
TOTAL	14 h	13 h

Enseignements de spécialité	en classe de 1 ^{ère}	en classe de terminale
Sciences et Techniques Sanitaires et Sociales	7 h	8 h
Sc Physiques et Chimie pour la santé	3 h	-
Biologie et Physiopathologie Humaines	5 h	-
Chimie, Biologie et Physiopathologie humaine	-	8 h
TOTAL	15 h	16 h

+ **ETLV** = enseignement technologique en langue vivante

Accompagnement de l'élève dans son projet:

Accompagnement personnalisé selon les besoins de l'élève
Accompagnement au choix de l'orientation: 54 h annuelles

Quelques compétences spécifiques au champ santé-social :

- ✓ **analyser des faits de société** posant des questions sanitaires ou sociales ;
- ✓ **caractériser la cohésion sociale, le bien-être et la santé des populations**, des groupes sociaux ;
- ✓ **identifier les objectifs** des politiques de santé, de protection sociale, d'action sociale ;
- ✓ **repérer les acteurs et organisations** du champs sanitaire et social à différentes échelles territoriales
- ✓ **mener une démarche de recherche documentaire et d'analyse** de l'information sanitaire et sociale ;
- ✓ **analyser une démarche d'étude** en santé et social, **argumenter** les choix méthodologiques ;



**l'Assurance
Maladie**



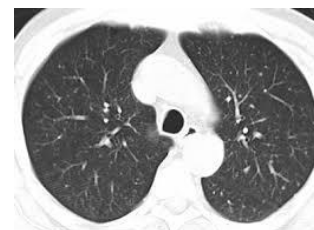
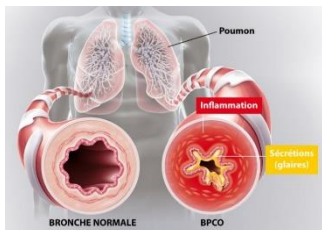
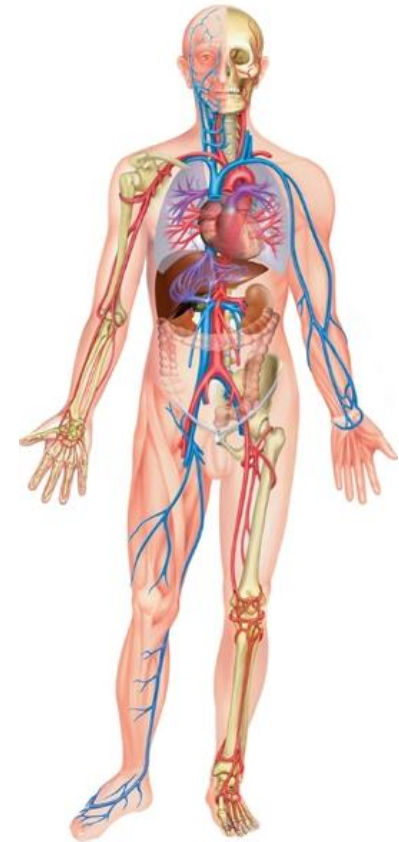
Compétences transversales :

- ✓ Analyse de documents (article, graphique,...)
- ✓ Expressions écrite et orale
- ✓ Travail de groupe
- ✓ Conduite de projet
- ✓ Autonomie

Les compétences visées:

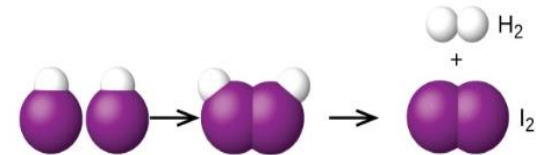
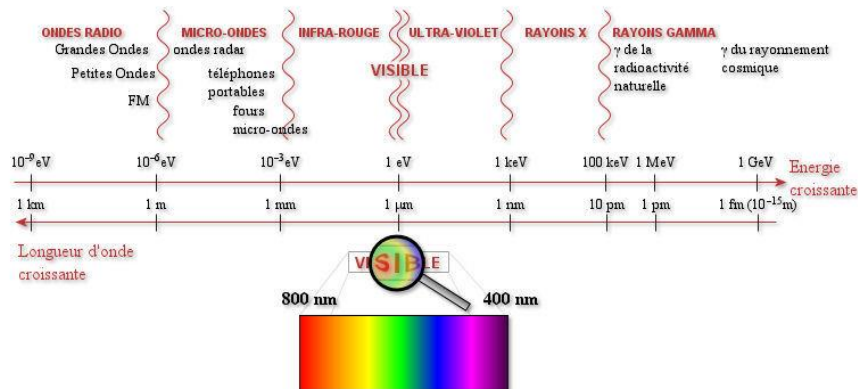
Par une **approche technologique** alliant **démarche expérimentale** et **analyse** du fonctionnement normal et pathologique de l'individu:

- **appréhender le fonctionnement de l'organisme humain** dans son environnement, échangeant matière et information ;
- **comprendre les** mécanismes d'apparition de pathologies majeures et aborder des éléments de leur **diagnostic** et de leurs **traitements** ;
- construire une **démarche d'analyse** ;
- **développer esprit critique** et **raisonnement scientifique** ;
- conforter et renforcer les **capacités d'expression écrite** et **orale** ;
- **acquérir un vocabulaire scientifique** et **médical** et le mobiliser.



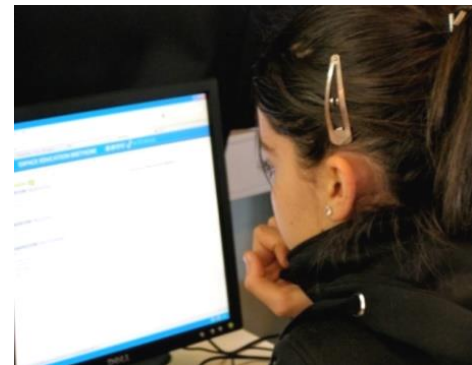
Programme construit autour de 3 thèmes :

- **Prévenir et sécuriser** : contexte sécurité routière, qualité eau, sécurité domestique, sécurité électrique, tri des déchets, traitement des eaux...
- **Analyser et diagnostiquer** : audition (compensation...), vision (lentilles...), tension artérielle, analyses biologiques, diagnostic, radiologie
- **Faire des choix autonomes et responsables** : alimentation saine, médicaments, ressources naturelles – environnement



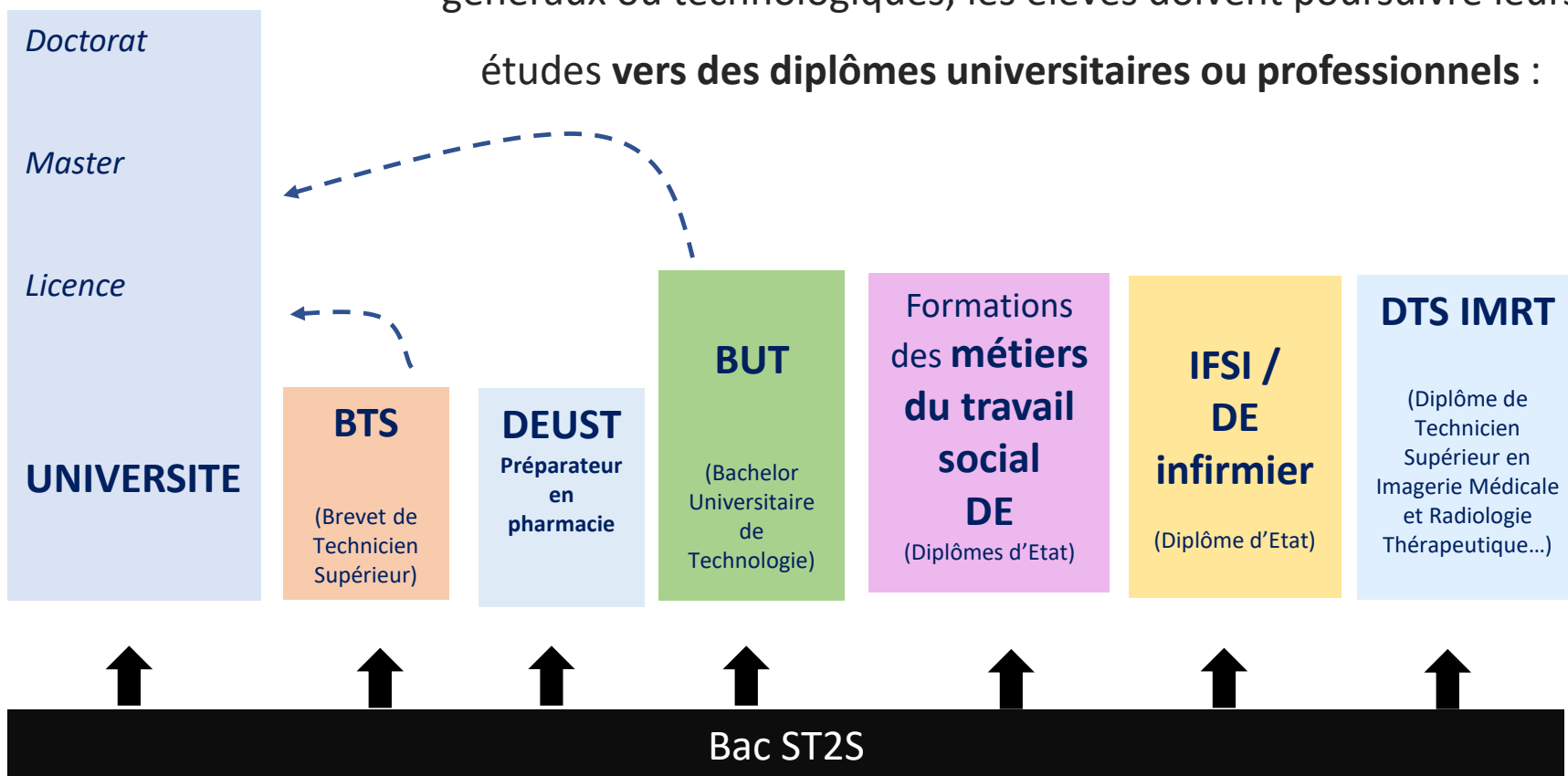
Les qualités requises

- Un intérêt pour les secteurs sanitaire et social
- Un intérêt pour les sciences
- Un questionnement sur les faits de société
- Des qualités humaines et relationnelles
- Un bon niveau d'expression écrite et orale



Les poursuites d'études

Après un bac ST2S, comme pour tous les diplômés des bacs généraux ou technologiques, les élèves doivent poursuivre leurs études **vers des diplômes universitaires ou professionnels** :



Les poursuites d'études

BUT (Bachelor Universitaire de Technologie)

Carrières Sociales

BTS (Brevet de Technicien Supérieur)

Économie Sociale et Familiale

Services et Prestations des Secteurs Sanitaire et Social Diététique

Esthétique – Cosmétique - Parfumerie ...

DEUST (Diplôme d'études universitaire Scientifiques et Techniques)

Préparateur en pharmacie

DE (Diplôme d'État)

Infirmier

Éducateur Spécialisé,

Assistant de Service Social ...

Licences et Licences Professionnelles

BP (Brevet professionnel)

Jeunesse Education Populaire et Sports (JEPS)

...

Exemples de métiers vers lesquels se dirigent les titulaires du bac St2S



Infirmier

Educateur spécialisé

Educateur de jeunes enfants

Assistant de service social

Conseiller en économie
sociale et familiale

Animateur socio-culturel

Emplois technico-administratifs ...

Liens utiles:

- **Le site internet du Lycée Bréquigny** : www.lycee-brequigny.fr, rubrique « Formations / pôle Biotechnologies Santé Social » pour :
 - les **plaquettes** de présentation des formations,
 - des **témoignages** d'élèves de bac ST2S.
- **Le site de l'ONISEP**: Films de présentation des formations:

<https://oniseptv.onisep.fr/onv/bac-techno-st2s-sciences-et-technologies-de-la-sante-et-du-social-st2s>

